



Freiräume
zum leben, lernen
und arbeiten
www.alsenhof.de

Dorfstraße 13 – 15
25566 Lägerdorf



#wirvomalsenhof



www.alsenhof.de



STRUKTUR

Alsenhof GmbH

Besitzer*innen

Alsenhof eG

Betreiber*innen



#wirvomalsenhof



www.alsenhof.de



ALSENHOF GMBH

Besitzer*innen



Martin Dethlefsen



Holger Hübner
Hübner Invest GmbH



Anne Wermelskirchen
People-Places-Purpose



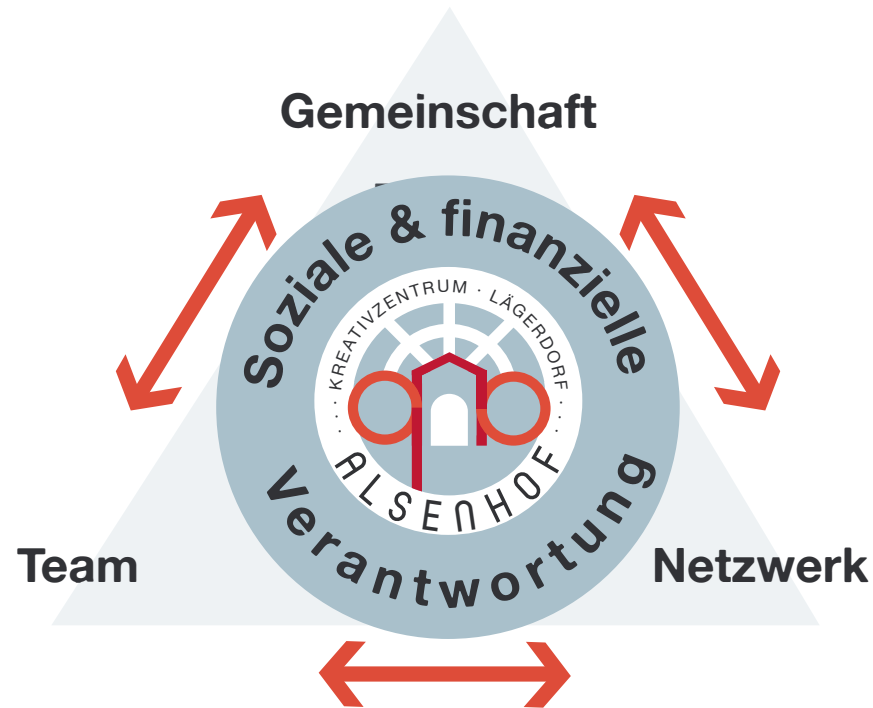
#wirvomalsenhof



www.alsenhof.de



ALSENHOF EG



#wirvomalsenhof



www.alsenhof.de



ALSENHOF EG

Team



Daniel Spizzirri
Stellv. Geschäftsführung



Inga Lützen
Cateringkoordinatorin



Heiko Kolz
Geschäftsführender Vorstand



Anne Wermelskirchen
Leitung Markenentwicklung



#wirvomalsenhof



www.alsenhof.de



ALSENHOF EG

Gemeinschaft & Netzwerk



Anders? = Anders! e.V.
Wir für Liebe - gegen Mobbing
www.anders-gleich-anders.de

I ZWISCHENRAUM I
Kunst + Veränderung

Andrea Jünger
@ andrea.juenger



Fotoclub
www.blende8-itzehoe.de



Manuela Radtke
Coaching für Familien
www.gezeitendesalltags.de

Mach' mal Piano!
Musik und Handwerk für alle

Sophie Deyhle
machmalpiano@posteo.de

MUSIK &
BANDPROBEN

Musiker*innen und Bands teilen sich
Proberäume am Alsenhof



Kreativität verbindet - Zeige deine Einzigartigkeit!



STREETART & GRAFFITI
@ wandgratone

ATELIER KREIDEKUHLE
STEIN·HOLZ·MALKUNST

Petra Hoffmann
Frau.P.Hoffmann@web.de



#wirvomalsenhof



www.alsenhof.de



DAS GEBÄUDE

- 1 Wohnhaus
- 2 Cowoking & Eventhalle
- 3 Schleppdachfläche
- 4 Selbsthilfe-Werkstatt
- 5 Frei- & Grünfläche
- 6 Campingfläche







WEITERE ZIELGRUPPEN

- **Bürger der Gemeinde Lagerdorf**
- **Kreative Professionals und Freelancer**
- **Startups und Innovationsunternehmen**
- **Veranstaltungsplaner und Unternehmen für Firmenevents**
- **Kulturschaffende**



#wirvomalsenhof



www.alsenhof.de



WAS HABEN WIR VOR ?

- **Coworking**
- **Veranstaltungsbereich**
- **Gastronomie**
- **Werkstätte / MakerSpace**
- **Kreativ Café**

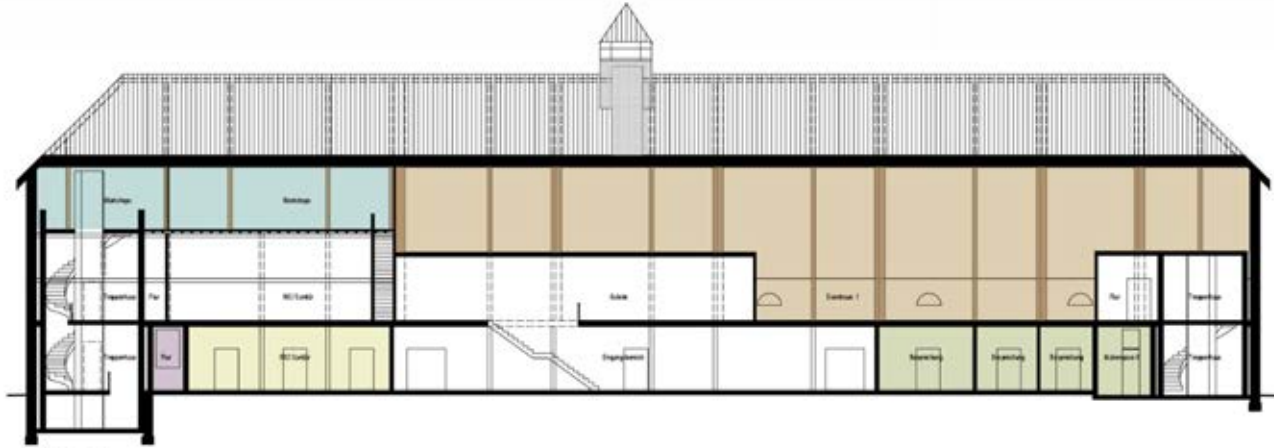


#wirvomalsenhof



www.alsenhof.de

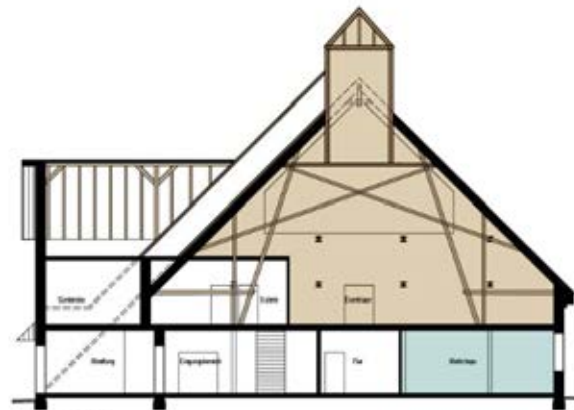
#2614 MACHBARKEITSSTUDIE ALSENHOF 17.10.2023



SCHNITT B-B



SCHNITT A-A



SCHNITT C-C

VORABZUG

SCHNITTE M 1:200

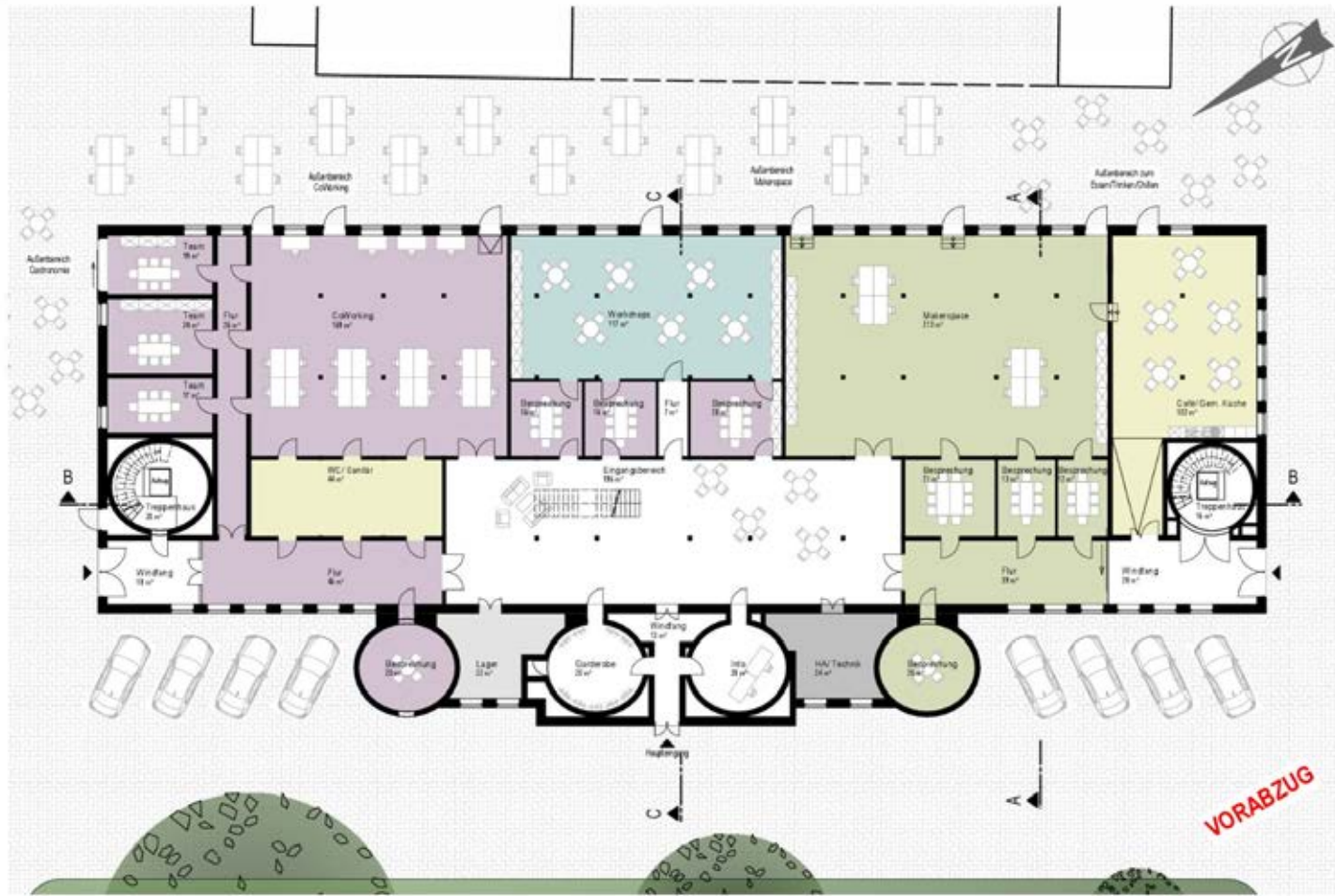
Butzlaff Tewes ARCHITEXTEN + INGENIEURE GmbH

#wirvomalsenhof

www.alsenhof.de



#2614 MACHBARKEITSSTUDIE ALSENHOF 17.10.2023



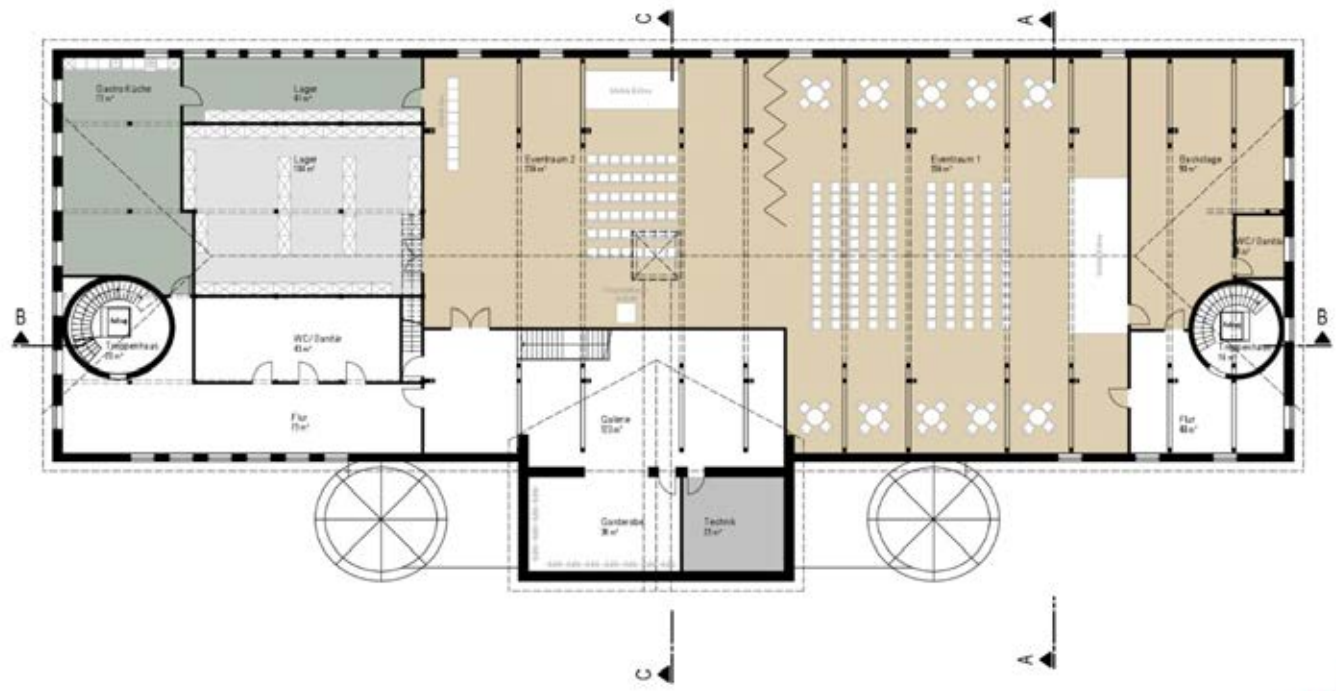
ERDGESCHOSS M 1:200

Butzlaff Tewes ARCHITECTEN + INGENIEURE GmbH

#wirvomalsenhof

www.alsenhof.de

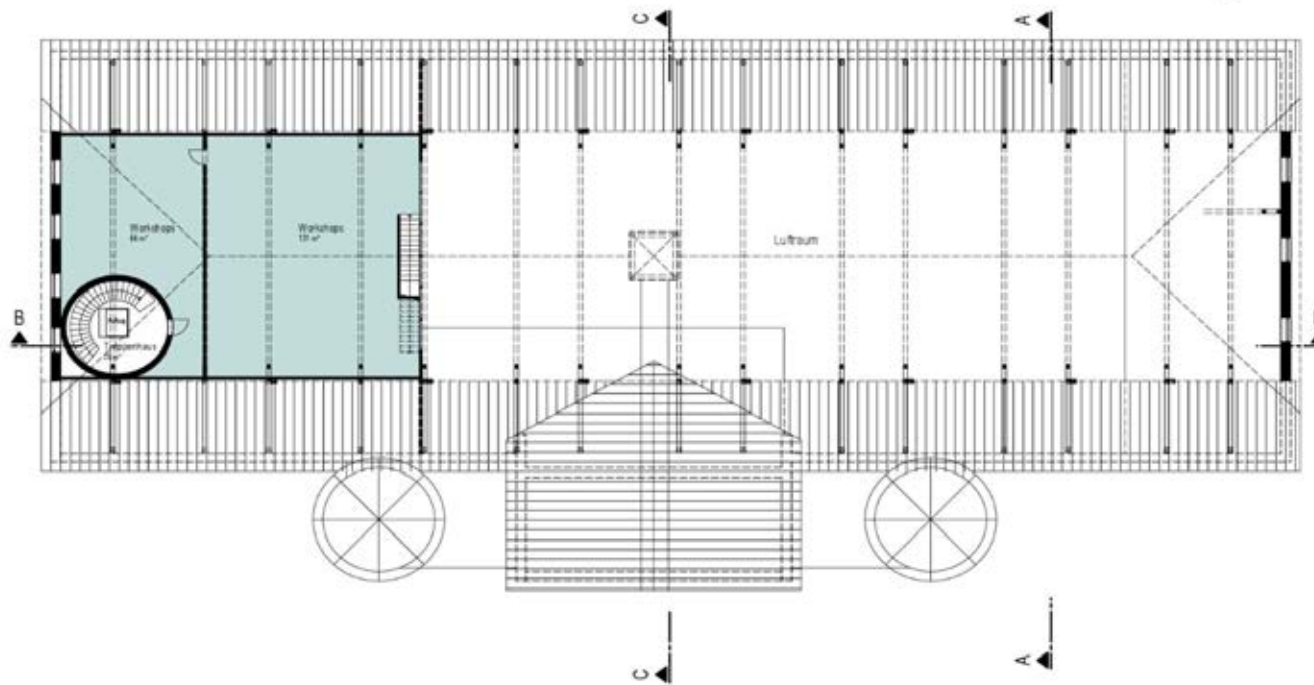
Design: www.quiddje-kreativbuero.de



VORABZUG

1.OBERGESCHOSS M 1:200

Butzlaff Tewes ARCHITECTEN + INGENIEURE



VORABZUG

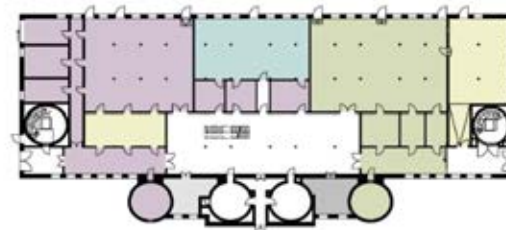


#2614 MACHBARKEITSSTUDIE ALSENHOF 17.10.2023

FLÄCHENANGABEN ERDGESCHOSS

NRF-Flächen gem. DIN277		
COWORKING		
Besprechung	72 m ²	327 m ²
CoWorking	169 m ²	
Flur	26 m ²	
Team	60 m ²	
GEMEINSCHAFT		
Café/ Gem. Küche	102 m ²	146 m ²
WC/ Sanitär	44 m ²	
LAGERFLÄCHE		
Lager	22 m ²	22 m ²
MAKERSPACE		
Besprechung	96 m ²	278 m ²
Makerspace	213 m ²	
TECHNIK		
HA/ Technik	24 m ²	24 m ²
WORKSHOP		
Workshops	117 m ²	117 m ²
ÖFFENTLICHER BEREICH		
Eingangsbereich	196 m ²	422 m ²
Flur	91 m ²	
Garderobe	20 m ²	
Info	20 m ²	
Treppenhaus	36 m ²	
Windfang	59 m ²	
GESAMT		1.336 m²

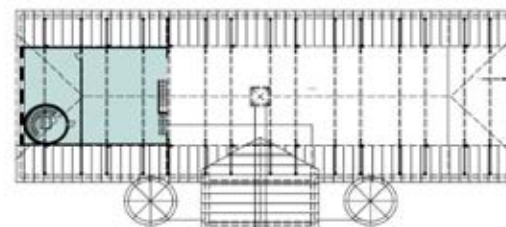
ERDGESCHOSS



1. OBERGESCHOSS



2. OBERGESCHOSS



FLÄCHENANGABEN 1. OBERGESCHOSS

NRF-Flächen gem. DIN277		
EVENTFLÄCHE		
Backstage	90 m ²	710 m ²
Eventraum 1	256 m ²	
Eventraum 2	256 m ²	
WC/ Sanitär	8 m ²	
GASTRONOMIE		
Gastro Küche	72 m ²	72 m ²
LAGERFLÄCHE		
Lager	146 m ²	146 m ²
TECHNIK		
Technik	25 m ²	25 m ²
ÖFFENTLICHER BEREICH		
Flur	115 m ²	358 m ²
Galerie	123 m ²	
Garderobe	38 m ²	
Treppenhaus	38 m ²	
WC/ Sanitär	45 m ²	
GESAMT		1.310 m²

FLÄCHENANGABEN 2. OBERGESCHOSS

NRF-Flächen gem. DIN277		
WORKSHOP		
Workshops	197 m ²	197 m ²
ÖFFENTLICHER BEREICH		
Treppenhaus	20 m ²	20 m ²
GESAMT		217 m²

VORABZUG

FLÄCHENANGABEN

Butzlaff Tewes GmbH ARCHITECTEN + INGENIEURE



KOSTEN & FINANZIERUNG

Baukonstruktion	4,23 Mio. Euro
Gebäudetechnik	2,72 Mio. Euro
Außenanlagen	115.000 Euro
Ausstattung/Einrichtung	205.000 Euro
Baunebenkosten	1,73 Mio. Euro
Gesamtkosten (Brutto)	9 Mio. Euro

Eigenkapital	3 Mio. Euro
Förderungen	2 Mio. Euro
Fremdkapital	4 Mio. Euro
Summe	9 Mio. Euro



#wirvomalsenhof



www.alsenhof.de



DAS GESAMTE GELÄNDE

- 1 Wohnhaus
- 2 Eventhalle
- 3 Schleppdachfläche
- 4 Selbsthilfe-Werkstatt
- 5 Frei- & Grünfläche
- 6 Campingfläche

Dorfstraße 13-15
25566 Lägerdorf

 #wirvomalsenhof



UNSERE VISION

Als Kreativzentrum wollen wir ein Lern- und Erfahrungsort sein, um Menschen aus verschiedenen Generationen und Fachrichtungen zusammenzubringen und uns so auf die kommenden Herausforderungen unserer Gesellschaft vorzubereiten. **Wir packen zusammen was auf den ersten Blick nicht zusammen gehört, um Wege zu finden die noch keiner sieht.**

UNSERE MISSION

Mit den unterschiedlichen Formaten bieten wir eine Spielwiese zum experimentieren und beschäftigen uns mit dem Themen Ernährung, Mobilität, Nachhaltigkeit, neue Arbeits- und Lebensformen. Über unser Wohnprojekt, den Veranstaltungsbereich und die Außenflächen stellen wir Raum zur Entfaltung zur Verfügung und holen so wirtschaftliche und gesellschaftliche Wertschöpfung zurück in den ländlichen Raum. **Besonders Angebote für Kinder und Jugendliche liegen uns sehr am Herzen. Die nächste Generation und Bildungsarbeit sind unsere Zukunft.**



#wirvomalsenhof



www.alsenhof.de



DANKE
FÜR DEINE AUFMERKSAMKEIT



#wirvomalsenhof



www.alsenhof.de